



АДМИНИСТРАЦИЯ ГОРОДА ПЕРМИ
ДЕПАРТАМЕНТ ЗЕМЕЛЬНЫХ ОТНОШЕНИЙ

РЕШЕНИЕ

о размещении объектов № 21-01-45-224 от 20 ИЮЛ 2020

г. Пермь, ул. Сибирская, 15

Департамент земельных отношений администрации города Перми в соответствии с пунктом 3 статьи 39.36 Земельного кодекса Российской Федерации, Положением о порядке и условиях размещения объектов на землях или земельных участках, находящихся в государственной или муниципальной собственности, на территории Пермского края без предоставления земельных участков и установления сервитутов, публичного сервитута, утвержденным постановлением Правительства Пермского края от 22.07.2015 № 478-п

разрешает: ООО «Комплекс-С» (ИНН 5902991849, ОГРН 1145958011561, место нахождения: 614000, г. Пермь, ул. Монастырская, д. 14, офис 502)

размещение объекта: линии связи, линейно-кабельные сооружения связи и иные сооружения связи, для размещения которых не требуется разрешения на строительство

способ размещения объекта: наземный

на землях: государственная собственность на которые не разграничена

на срок: 49 лет

местоположение: г. Пермь, Индустриальный район, ул. Промышленная.

Территория, согласно схеме, расположена в зоне с особыми условиями использования территорий: приаэродромная территория аэродрома аэропорта Большое Савино.

ООО «Комплекс-С»:

1. Соблюдать правила охранных зон воздушного пространства, установленные постановлением Правительства Российской Федерации от 11.03.2010 № 138 «Об утверждении Федеральных правил использования воздушного пространства Российской Федерации».

2. В соответствии с пунктом 7(2) Положения о порядке и условиях размещения объектов на землях или земельных участках, находящихся в государственной или муниципальной собственности, на территории Пермского края без предоставления земельных участков и установления сервитутов, утвержденного постановлением Правительства Пермского края от 22.07.2015 № 478-п, представить в департамент земельных отношений администрации города Перми в течении 1 месяца с момента размещения объектов материалы контрольной геодезической съемки размещенных объектов на бумажном и электронном носителях на безвозмездной основе.

В соответствии со статьей 20¹ Закона Пермского края от 14.09.2011 № 805-ПК «О градостроительной деятельности в Пермском крае» ООО «Комплекс-С»:

1. Не позднее, чем за 10 рабочих дней до начала строительства

и реконструкции безвозмездно передать в департамент градостроительства и архитектуры администрации города Перми один экземпляр копий разделов проектной документации, предусмотренных пунктом 1 части 12 статьи 48 Градостроительного кодекса Российской Федерации.

2. В течение 10 рабочих дней после окончания работ по строительству, реконструкции безвозмездно передать в департамент градостроительства и архитектуры администрации города Перми схему, отображающую расположение объекта и сетей инженерно-технического обеспечения, подписанную застройщиком (техническим заказчиком), с приложением текстового и графического описания местоположения границ охранной и санитарно-защитной зоны, перечень координат характерных точек границ такой зоны.

Приложение:

Схема предполагаемых к использованию земель или части земельного участка с координатами поворотных точек границы земельного участка (на 1 л. в 1 экз.).

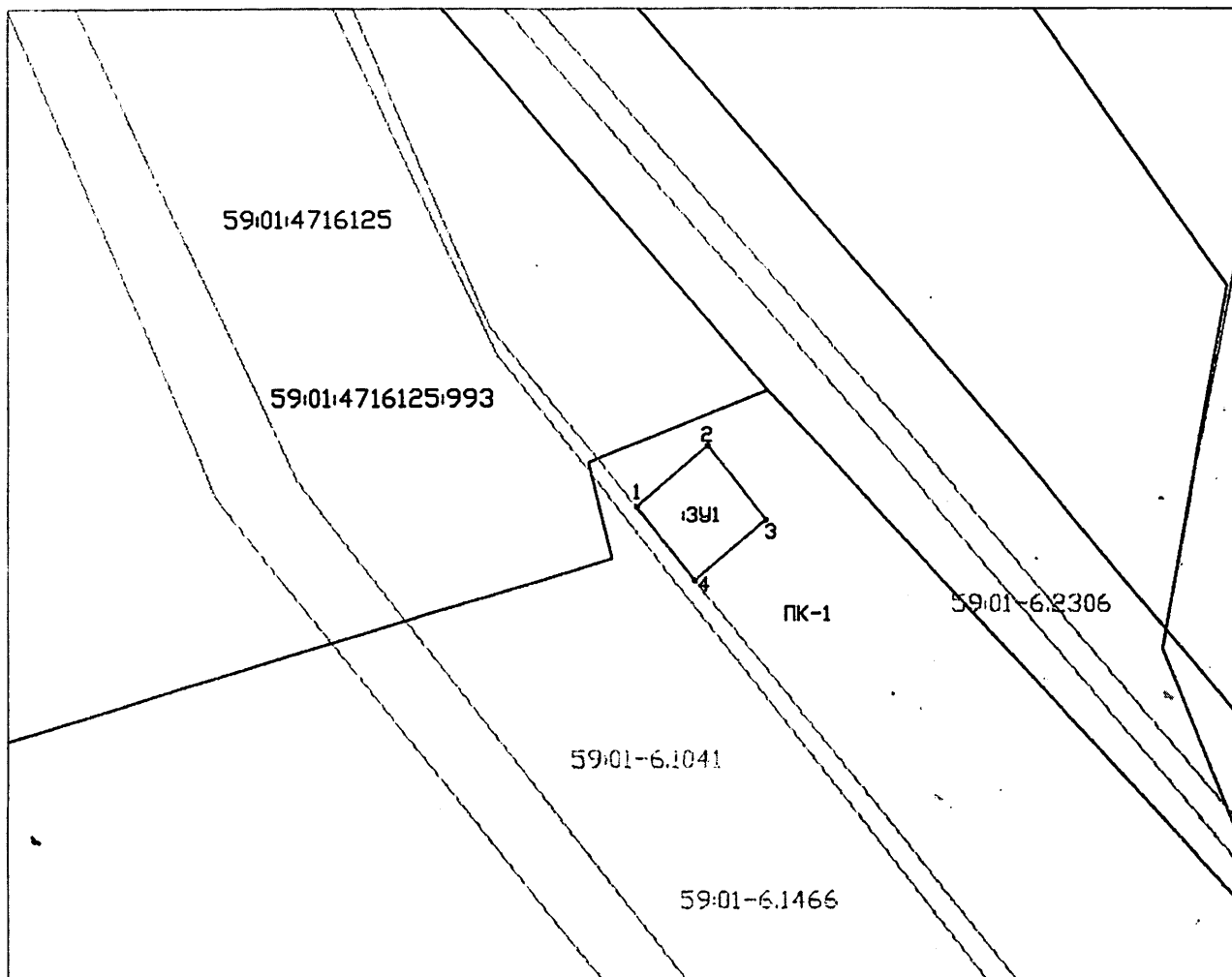
Начальник отдела
предоставления земельных участков
по работе с юридическими лицами



Н.М. Санникова

Схема предполагаемых к использованию земель или части земельного участка

Объект: Для строительства объектов связи
 Местоположение: Пермский край, г. Пермь, ул. Промышленная
 Площадь земельного участка или части земельного участка: 200 кв. м
 Категория земель: земли населенных пунктов
 Кадастровые номера кварталов в которых находится объект: 59:01:4716125



Масштаб 1:1000

Условные обозначения:

- граница кадастрового квартала
- граница ранее учтенного земельного участка
- проектируемая граница отвода
- 59:01:4716125 - кадастровый номер квартала
- 59:01:4716125:993 - кадастровый номер земельного участка
- - охранный зона инженерных коммуникаций
- 59:01-6.1466 - кадастровый номер зоны с особыми условиями использования территории
- 1 - поворотная точка границы земельного участка
- ПК-1 - Зона производственно-коммунальных объектов I класса вредности

Условный номер земельного участка - :ЗУ1		
Площадь земельного участка :ЗУ1 - 200 кв. м		
Обозначение характерных точек границ:		
№ точки	X	Y
1	506935,22	2226787,83
2	506944,21	2226798,74
3	506933,27	2226807,69
4	506924,28	2226796,77

Описание границ смежных землепользователей:
 от точки 1 до точки 1 - земли общего пользования

Заявитель:

С.С. Гусин

подпись, расшифровка подписи

МП

(для юридических лиц и индивидуальных предпринимателей)



Система координат: МСК-59